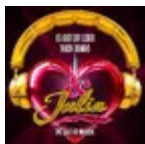


& JULIA – Das Pop-Musical gültig vom 22.10.2024

10 %

📍 20359 Hamburg



Ihr Kartenvorteil

Sparen Sie 10 % auf den Ticketpreis in den Kategorien Premium, 1, 2 und 3. Gültig für ausgewählte Shows bis zum 31.08.2025. Buchen Sie Ihre Tickets

unter <https://www.musicals.de/citypower>, Code **citypower2025** eingeben und "**Aktion freischalten**". Bitte legen Sie mit dem Ticket die spürbarCard am Einlass vor.

Das Angebot ist buchbar bis zum 30.06.2025 und gültig für ausgewählte Vorstellungen, Platzkategorien und Plätze nach Verfügbarkeit und solange der Vorrat reicht. Alle Ermäßigungen werden nur auf den im Endpreis enthaltenen Ticketpreis gewährt - im Endpreis enthaltene Festgebühren (€ 8,20) werden nicht reduziert. Pro Auftrag können je nach Versandart zusätzlich Versandkosten hinzukommen. Keine Kombination mit anderen Ermäßigungen oder Aktionen. Änderungen vorbehalten. Kein Einlass für Kinder unter 3 Jahren.

Beschreibung

Was würde wohl passieren, wenn Julia nach Romeos Tod eine zweite Chance auf das Leben und die Liebe bekäme? Die Antwort darauf liefert Julias turbulente, neue Geschichte. Der humorvolle Musical-Hit macht aus dem Ende von Shakespeares berühmter Liebesgeschichte den Beginn einer rasant, bunten Komödie, in der das 16. Jahrhundert auf Pop-Culture trifft. Julias neue Geschichte wird witzige und unerwartet von den Welt-Hits der 90er und 2000er, wie Katy Perrys "Roar", Britney Spears "...Oh Baby one more time", Bon Jovis "It's my life" uvm. - im englischen Original - zum Leben erweckt. Verpassen Sie nicht diese unbeschwerte und romantische Komödie, die natürlich auch ein Happy End hat.

Fotorechte: Matthew Murphy



Über den Anbieter

Stage Entertainment

Stage Operettenhaus
Spielbudenplatz 1
20359 Hamburg

 [Route planen](#)

Weitere Informationen

Internet: <https://www.musicals.de/citypower>

Buchungsinformation

Internet: <https://www.musicals.de/citypower>

Anfahrt

Von: 72108 Rottenburg am Neckar, Deutschland

Nach: Spielbudenpl. 1, 20359 Hamburg, Deutschland

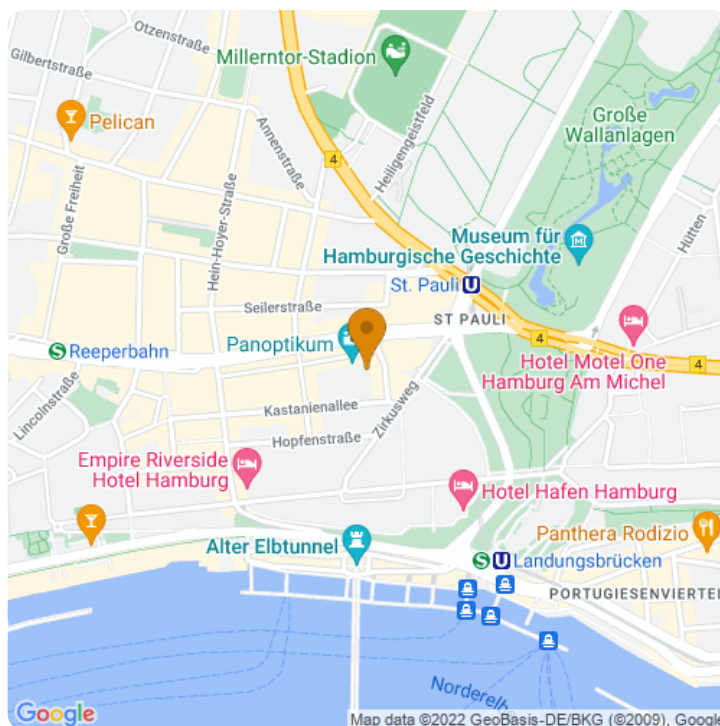
 7 Stunden, 37 Minuten (708 km)

[Auf Google Maps ansehen](#) 

↪ Auf **L370** nach **Osten** starten
1 Minute (0,2 km)

↑ Weiter auf **Beim Preußischen/L370**
1 Minute (0,4 km)

↑ Weiter auf **Niedernauer Str.**



1 Minute (0,9 km)

↑ Weiter auf **Poststraße**

1 Minute (0,5 km)

↻ Im Kreisverkehr geradeaus nach **Sprollstraße** fahren

2 Minuten (0,7 km)

↻ Im Kreisverkehr **zweite** Ausfahrt (**Seebronner Str.**) nehmen

2 Minuten (1,1 km)

I→ Weiter auf **L361**

1 Minute (93 m)

↑ **Links** auf die Auffahrt nach **Horb/Nagold/Seebronn** abbiegen

1 Minute (0,2 km)

↪ **Rechts** abbiegen auf **B28**

5 Minuten (7,0 km)

↑ **Rechts** abbiegen auf **A81** Richtung **Stuttgart**

21 Minuten (32,9 km)

↑ Am Autobahnkreuz **20-Kreuz Stuttgartrechts** halten und den Schildern **A8/A81** in Richtung **Karlsruhe/Heilbronn** folgen

1 Minute (1,3 km)

↗ Auf **A8** fahren

4 Minuten (6,1 km)

↑ Ausfahrt **A81** Richtung **Würzburg/Mannheim/Heilbronn**

1 Minute (2,0 km)

↑ Weiter auf **A81**

29 Minuten (48,4 km)

↑ Leicht **rechts** abbiegen auf die Auffahrt nach **A81**

1 Minute (0,4 km)

↑ **Links** halten, weiter auf **A81** und der Beschilderung für **Würzburg** folgen

38 Minuten (65,0 km)

-
- ↑ Weiter auf **A81**
10 Minuten (17,2 km)
-
- ↑ Am Autobahnkreuz **1-Dreieck Würzburg-West** den Schildern **A3** folgen
5 Minuten (7,9 km)
-
- ↗ Ausfahrt **Route 19** Richtung **Heidingsfeld/Zentrum/Bad Mergentheim/Giebelstadt**
1 Minute (0,3 km)
-
- ↑ Die Auffahrt Richtung **B19** nehmen
1 Minute (32 m)
-
- ↑ Die Auffahrt Richtung **Heidingsfeld/Zentrum** nehmen
1 Minute (0,6 km)
-
- ↗ Auf **B19** fahren
8 Minuten (5,9 km)
-
- ↑ **Links** halten und auf **B19** bleiben
5 Minuten (7,0 km)
-
- ↗ Bei Ausfahrt **A7** Richtung **Kassel/Schweinfurt** fahren
4 Stunden, 55 Minuten (477 km)
-
- ↑ Am Autobahnkreuz **37-Dreieck Horster** den Schildern **A1** in Richtung **Lübeck/Berlin/Hamburg** folgen
1 Minute (1,1 km)
-
- ↑ Die Auffahrt auf **A1** nehmen
9 Minuten (14,4 km)
-
- ↑ **Links** halten, weiter auf **A255** und der Beschilderung für **HH-Centrum/HH-Veddel/HH-Georgswerder/B4/B75** folgen
2 Minuten (3,3 km)
-
- ↑ Weiter auf **B4/B75**
2 Minuten (1,3 km)
-
- ↙ Leicht **links** abbiegen Richtung **B4**
1 Minute (0,1 km)
-

↩ **Links** abbiegen auf **B4**
9 Minuten (4,5 km)

↩ **Links** abbiegen auf **Millerntorpl.** (Schilder nach **Fähre/Hafen**)
1 Minute (0,1 km)

↗ Leicht **rechts** abbiegen auf **Zirkusweg**
1 Minute (0,2 km)

↘ **Rechts** abbiegen auf **Kastanienallee**
1 Minute (21 m)

↘ **Rechts** abbiegen auf **Beim Trichter**
Das Ziel befindet sich auf der linken Seite.
1 Minute (65 m)
