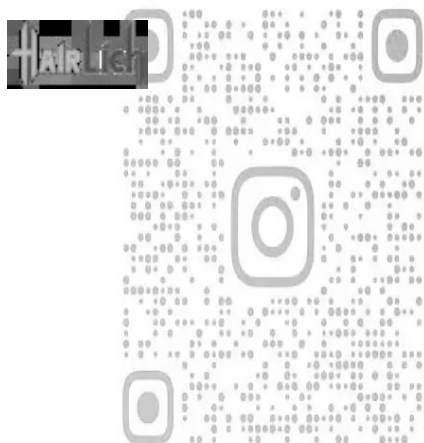


Friseur HairLich Mariäkappel für Deine Frisur

SPEZIAL

📍 74594 Kreßberg/Mariäkappel



HAIRLICH

Ihr Kartenvorteil

15 % Preisvorteil auf alle Artikel, die wir im Salon führen und verkaufen, ausgenommen reduzierte Ware.

50 % Rabatt auf alle kosmetischen Dienstleistungen in Terminkombination mit Waschen/Schneiden/Stylen.

Einfach die spürbarCard mitbringen.

Beschreibung

Friseur Hairlich, Dein Friseur wenn es um hochwertige und Kompetente Beratung und Arbeiten geht. Schau Dich bei uns um, wer von uns am Besten zu Dir und Deinen Vorstellungen passt. Bei uns ist garantiert was für Dich dabei. Unser Schwepunkt konzentriert sich auf Calligraphycut - Haarschnitt, Haarpflege mit Hochwertigen Produkten, Colorationen mit verschiedensten Techniken. Wir beraten Dich gerne.

Unsere Preisstruktur gestaltet sich nach Qualifikationen des Stylisten.



Über den Anbieter

Friseur Hairlich Mariäkappel

Crailsheimerstr. 27

74594 Kreßberg/Mariäkappel

📍 Route planen



Weitere Informationen

Telefon: +49 7957 4110133


Internet: <https://friseur-hairlich.com/>



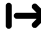
Anfahrt


Von: 72108 Rottenburg am Neckar, Deutschland


Nach: L1066 27, 74594 Kreßberg, Deutschland


 1 Stunde, 59 Minuten (173 km)


[Auf Google Maps ansehen](#) 


 Auf **L370** nach **Osten** starten
1 Minute (0,2 km)

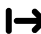
 Weiter auf **Beim Preußischen/L370**
1 Minute (0,4 km)


 Weiter auf **Niedernauer Str.**
1 Minute (0,9 km)

 Weiter auf **Poststraße**
1 Minute (0,5 km)

 Im Kreisverkehr geradeaus nach **Sprollstraße** fahren
2 Minuten (0,7 km)

 Im Kreisverkehr **zweite** Ausfahrt (**Seebronner Str.**) nehmen
2 Minuten (1,1 km)

 Weiter auf **L361**
1 Minute (93 m)

 **Links** auf die Auffahrt nach **Horb/Nagold/Seebronn** abbiegen
1 Minute (0,2 km)

 **Rechts** abbiegen auf **B28**

5 Minuten (7,0 km)

↗ **Rechts** abbiegen auf **A81** Richtung **Stuttgart**

21 Minuten (32,9 km)

↗ Am Autobahnkreuz **20-Kreuz Stuttgartrechts** halten und den Schildern **A8/A81** in Richtung **Karlsruhe/Heilbronn** folgen

1 Minute (1,3 km)

↗ Auf **A8** fahren

4 Minuten (6,1 km)

↗ Ausfahrt **A81** Richtung **Würzburg/Mannheim/Heilbronn**

1 Minute (2,0 km)

↑ Weiter auf **A81**

29 Minuten (48,4 km)

↗ Leicht **rechts** abbiegen auf die Auffahrt nach **A6**

1 Minute (0,4 km)

↑ **Rechts** halten, Beschilderung in Richtung **Nürnberg/A6** folgen und weiter auf **A6**

37 Minuten (59,7 km)

↗ Bei Ausfahrt **46-Crailsheim** auf **Satteldorf/B290** in Richtung **Crailsheim/Blaufelden/Schrozberg** fahren

1 Minute (0,3 km)

↘ **Rechts** abbiegen auf **B290**

3 Minuten (3,2 km)

↙ **Links** abbiegen auf **K2659**

1 Minute (0,6 km)

↘ **Rechts** abbiegen auf **K2655**

1 Minute (0,9 km)

↑ Weiter auf **Beuerlbacher Hauptstraße/K2655**

1 Minute (0,3 km)

↙ **Links** abbiegen auf **Rudolfsberger Str.**

1 Minute (0,3 km)

↑ Weiter auf **K2655**

1 Minute (1,3 km)

↶ **Links** abbiegen auf **L1066**

3 Minuten (3,3 km)

↑ Weiter auf **Crailsheimer Str./L1066**

Das Ziel befindet sich auf der linken Seite.

1 Minute (1,3 km)
